

PARTNERS OF LANDSIBLE PROJECT

Provincia di Cuneo
(Regione Piemonte, Italy)
(Lead partner)
Settore Cultura - Via XX Settembre 48,
12100 Cuneo (CN) - www.provincia.cuneo.it

Parco Regionale Marturanum
(Regione Lazio, Italy)
Piazza G. Marconi, 01010 Barbarano Romano (VT)
www.parks.it/parco.marturanum/index.html

Provincia Regionale di Agrigento
(Regione Sicilia, Italy)
Piazzale A. Moro 1, 92100 Agrigento (AG)
www.provincia.agrigento.it

Municipality of Aetos
(Western Macedonia, Greece)
53075 Aetos Florinas

LANDSIBLE

INTEGRATED LANDSCAPE PARK. A PLAN FOR AN INNOVATIVE AND RESPONSIBLE LANDSCAPE GOVERNANCE OF "MARGINAL" AREAS

OBIETTIVO GENERALE

Il progetto LANDSIBLE (Integrated Landscape Park. A plan for an innovative and responsible landscape governance of "marginal" areas) affronta la tematica progettuale delle "Politiche e strumenti per la gestione del paesaggio e lo sviluppo sostenibile" (topic 1), proponendo un progetto pilota (uno per ciascun partner) che elabori e utilizzi metodologie innovative condivise e sperimenti tali metodologie utilizzabili nell'attuazione dello SSSE e della Convenzione europea del paesaggio.

Il sotto-progetto si compone di tre fasi:

- Conoscenza reciproca dei partner, dei loro territori e paesaggi, con i loro pregi e difetti. Scopo di questa fase è di instaurare un confronto guidato di esperienze sotto diversi punti di vista (amministrativo, culturale, naturalistico, economico, ecc.). Lo scambio di esperienze è, tra l'altro, finalizzato alla presa di coscienza da parte dei partner dell'estrema complessità della nozione di paesaggio.
- Costruzione di una metodologia condivisa e interdisciplinare al fine di ottenere uno strumento di valutazione (tramite l'individuazione di un set di indicatori) del paesaggio: il Landscape Evaluation Plan (LEP).
- Applicando a livello locale il LEP, si mira a costruire un dispositivo (Cultural Landscape Management Tool - CuLMaT) per la gestione di concreti progetti locali di management del paesaggio culturale.

Tra i risultati attesi si annoverano i seguenti:

individuazione di una metodologia da utilizzare anche in altri contesti; produzione-pubblicazione dei risultati dell'analisi progettuale e di materiali per un "buon management del paesaggio"; incremento della responsabilità per il management del paesaggio in amministratori pubblici e cittadini (stakeholder locali).

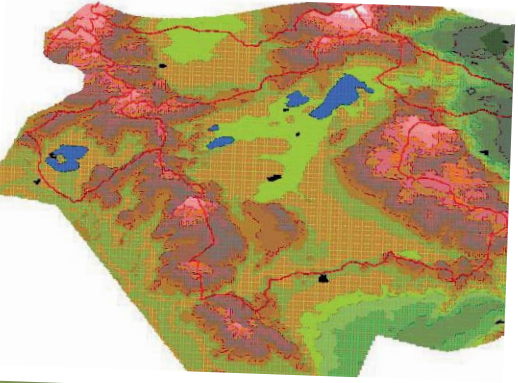
OVERALL AIM

The LANDSIBLE project (Integrated Landscape Park. A plan for an innovative and responsible landscape governance of "marginal" areas) faces the topic of "Policies and instruments for landscape management and the sustainable development" (topic 1), proposing a pilot project (one to be developed by each partner) that works out and uses innovative and shared methodologies, and experiments these ones in the realization of the ESDP and of the European Landscape Convention.

The sub-project is made of three stages:

- The reciprocal knowledge of partners, of their territories and landscapes (advantages and disadvantages). Aim of this step is to set a driven comparison of experiences under different points of view (administrative, cultural, naturalistic, economical, etc.). The exchange of experiences made partners aware of the extreme complexity of the concept of landscape.
- Building of a shared and interdisciplinary methodology in order to gain an instrument of landscape evaluation (by laying down a set of landscape indicators): the Landscape Evaluation Plan (LEP).
- Applying at local level the LEP, the aim is to build a tool (Cultural Landscape Management Tool - CuLMaT), for the management of specific local projects focused on cultural landscape.

Expected results are: pointing out of a methodology to be also used in other contexts; production-publication of the results of the project analysis and of materials for a "good landscape management"; increasing of the responsibility for landscape management among public administrators and citizens (local stakeholders).



ATTIVITÀ TRA I PARTNER

a) Meeting interpartenariiali

I Meeting, sia tecnici sia di tematizzazione di tematiche paesaggistiche, si sono svolti al fine di consolidare un patrimonio di conoscenze condivise. Gli incontri hanno consentito ai partner di mettere meglio a fuoco il tema del progetto, di monitorare le attività e le procedure, di acquisire un vocabolario di lavoro comune, ecc.,. Si sono tenuti complessivamente cinque incontri internazionali:

- Cuneo e Chiusa Pesio (Italia, 20-21 ottobre 2006).
- Roma (5 dicembre 2006).
- Barbarano Romano (Italia, 16-17 marzo 2007).
- Agrigento (Italia, 12-13 luglio 2007).
- Aetos (Grecia, 6-7 settembre 2007).

b) Ricerche comuni

I Meeting internazionali sono stati utili altresì per individuare il ruolo preciso che ciascun partner avrebbe potuto svolgere nel progetto, oltreché le specifiche competenze di ciascuno al fine dell'implementazione del progetto. Segue l'elenco di ricerche condotte:

- Note preliminari sul concetto di "Paesaggio"; Matrici di analisi paesaggistica; Definizioni comuni (nel Report sul Paesaggio Europeo).
- Metodologia comune / Landscape Evaluation Plan (LEP).

c) Attività locali e specifiche

A fianco delle ricerche comuni, tutti i partner hanno sviluppato i seguenti progetti e le seguenti ricerche a livello locale, a seconda dei propri bisogni e criticità:

- Ricerca sulle criticità e sui bisogni paesaggistici.
- Catalogazione di progetti, norme e leggi esistenti e in vigore ad ambito locale.
- Applicazione a scala locale della metodologia comune (LEP) in uno Strumento di Management del Paesaggio Culturale (Cultural Landscape Management Tool - CuLMaT).

COMMON ACTIVITIES OF THE PROJECT

a) Partner Meetings

Meetings, both technical and regarding landscape topics, were held in order to achieve common acquaintance. Moreover, they helped partner to focus better upon project topics, monitor activities and procedures, gain a common vocabulary, etc. Five international partner Meetings were held:

- Cuneo and Chiusa Pesio (Provincia di Cuneo, Italy, October 20th and 21st, 2006).
- Rome (Italy, 5th December 2006).
- Barbarano Romano (Provincia di Viterbo, Italy, March 16th and 17th 2007).
- Agrigento (Italy, July 12th and 13th 2007).
- Aetos (Greece, September 6th and 7th 2007).

b) Common researches

Meetings among partners were also useful to point out reciprocal skills, subdivide overall work according to partners' approaches and individuated interdisciplinary skills. These are the researches carried out:

- Preliminary notes on the idea of "Landscape", Landscape analysis matrix, Common definitions (in the European Landscape Report).
- Common methodology / Landscape Evaluation Plan (LEP).

c) Local and specific actions

Besides common researches, all partners carried out at local level the following specific researches, according to their specificities, critical aspects, and needs:

- Research on landscape problems and needs.
- Research on projects, norms and laws already existing at local level.
- Local application of common methodology (LEP) into a Cultural Landscape Management Tool (CuLMaT).

ATTIVITÀ LOCALI DELLA PROVINCIA DI CUNEO

Il CuLMaT locale della Provincia di Cuneo ha cercato di realizzare gli scopi e di tradurre in pratica il set di indicatori individuati nell'ambito della metodologia comune (LEP), utilizzandoli come linee guida e applicandoli a specifiche attività di progetto locali riguardanti la gestione del paesaggio culturale. Sotto questo riguardo, segue una lista di attività effettuate e di prodotti conseguiti:

- Ricerca teorica e pratica sul concetto di "Paesaggio" e la sua rilevanza culturale.
- Contributo allo sviluppo della metodologia comune: focus sulle idee di "Percezione e lettura del paesaggio" e di "Partecipazione della cittadinanza".
- Ricerca sui valori e sui significanti paesaggistici locali.
- Attività di ricerca e sensibilizzazione condotte con stakeholder locali (politici, amministratori, esperti, ricercatori, cittadini, ecc.) sul tema della "Percezione e lettura del paesaggio".
- Una Summer school di formazione paesaggistica destinata a giovani ricercatori e a stakeholder.
- La realizzazione di un sito Internet complessivo del progetto (www.landsible.eu).
- La realizzazione di una Rivista interdisciplinare da pubblicarsi on line (titolo: "Paesaggi/Landscapes").
- La realizzazione di un Book del paesaggio locale che sintetizzi i valori paesaggistici e territoriali individuati in provincia di Cuneo.

LOCAL ACTIVITIES OF PROVINCIA DI CUNEO

Local CuLMaT of Provincia di Cuneo tried to realize the aims and to put into practice the set of indicators individuated by the common methodology (LEP), by applying them to specific and concrete local activities of cultural landscape management. With reference to this point, a brief list of carried out local activities and of gained outcomes/products follows:

- Theoretical and practical research upon the idea of "Landscape" and its relation to culture.
- Contribution to development of a common methodology: focusing on the ideas of "Landscape perceiving and reading" and of "Citizens' participation".
- Research on local landscape values.
- Research and sensitization activities with local stakeholders (politicians, administrators, experts, researchers, citizens, etc.) on the topic of "Landscape perceiving and reading".
- A Summer school on landscape topics for the training and formation of young researchers and stakeholders.
- The realization of an overall Website of the project (www.landsible.eu).
- The realization of an interdisciplinary Review to be published on line (title: "Paesaggi/Landscapes").
- Realization of a Book of local landscape summarising landscape values and territorial features in Provincia di Cuneo.

LE POLITICHE TERRITORIALI IN PIEMONTE

La Regione Piemonte ha avviato un processo di riforma in materia di governo del territorio, anche a partire dalle sollecitazioni e dagli indirizzi provenienti dal livello europeo. Le strade che intende percorrere sono:

- la definizione di una nuova legge regionale, collocata nel processo di attuazione dello SSSF e orientata agli obiettivi di competitività e sostenibilità delineati a Lisbona a Göteborg;
- l'elaborazione di un nuovo Piano Territoriale Regionale, per definire strategie per la tutela, la valorizzazione e lo sviluppo del territorio regionale, e per orientare i processi di pianificazione a livello locale.

Regione Piemonte has started a reforming process as regarding territorial governance, also taking into consideration main routes taken are:

- the drawing up of a new Regional law, framed inside the ESDP implementing process and oriented towards Lisbon and Gothenburg principles of competitiveness and sustainability;
- the drawing up of a new Regional Plan, in order to define strategies for protection, enhancement and development of the Regional space, and to guide local planning processes.

TERITORIAL POLICIES IN PIEMONTE

The Piedmont Region has started a reforming process as regarding territorial governance, also taking into consideration main routes taken are:

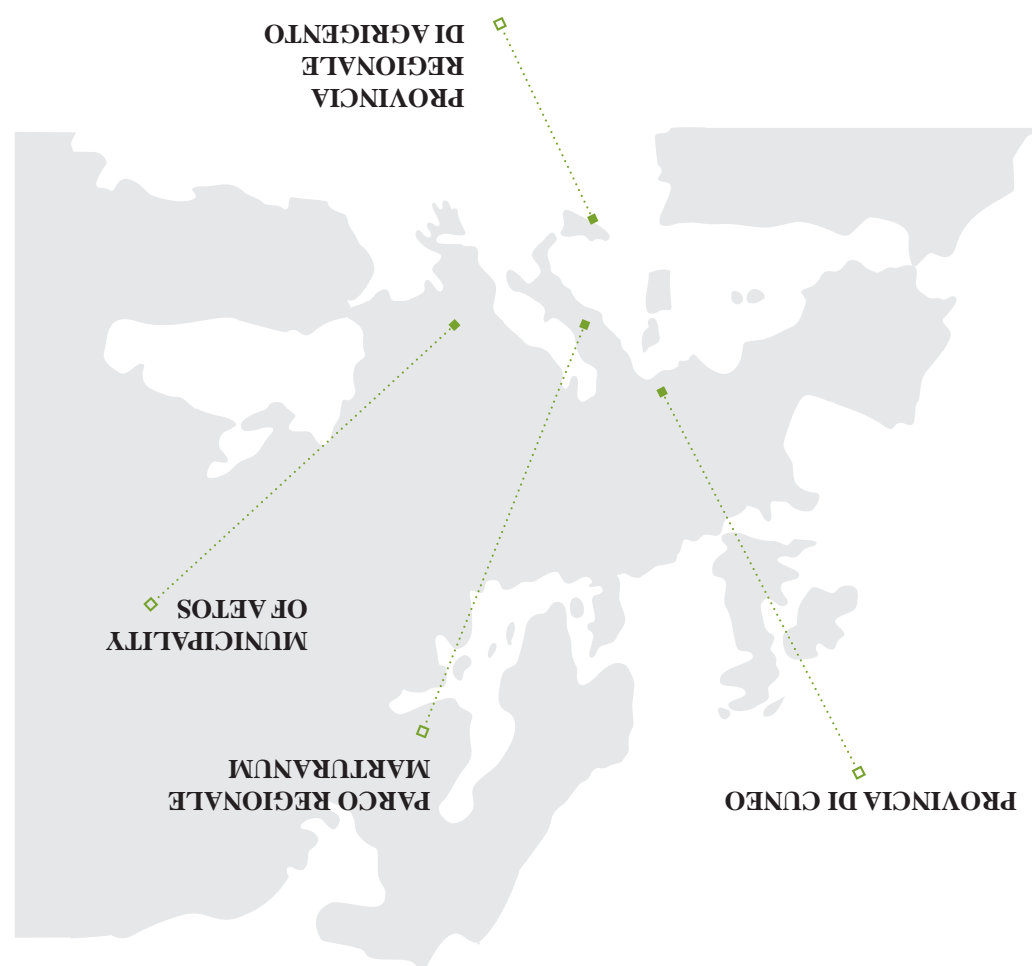
- the drawing up of a new Regional law, framed inside the ESDP implementing process and oriented towards Lisbon and Gothenburg principles of competitiveness and sustainability;
- the drawing up of a new Regional Plan, in order to define strategies for protection, enhancement and development of the Regional space, and to guide local planning processes.

EUROPE AND PLANNING

Inside the European Union the theme of territorial transformations management is one of the main fields of public action. Starting from the European Spatial Development Perspective (ESDP), approved in 1999, and passing through strategies defined in Lisbon (2000) and Gothenburg (2001) conferences, European Union has identified policy options and keywords such as territorial cohesion, polycentric development and co-planning. These concepts address the aims of territorial action. The path has been started by the ESDP and has gone through in recent years various meetings, projects and researches, and it will have the next significant step with the definition in 2007 of the Territorial Agenda for the European Union.

L'EUROPA E LA PIANIFICAZIONE

Nell'Unione Europea il tema della gestione delle trasformazioni del territorio è uno dei campi fondamentali dell'azione pubblica. A partire dallo Schema di Sviluppo dello Spazio Europeo (SSSE), approvato nel 1999, e passando per le strategie definite nelle conferenze di Lisbona (nel 2000) e di Göteborg (nel 2001), l'Unione Europea ha individuato opzioni politiche e concetti-chiave, come la coesione territoriale, lo sviluppo policentrico e la co-pianificazione, da cui discendono indirizzi e obiettivi dell'azione territoriale. Il percorso iniziato con lo SSSF è continuato negli ultimi anni attraverso numerosi incontri, progetti e ricerche, e avrà la prossima tappa significativa con la definizione nel corso del 2007 dell'Agenda Territoriale dell'Unione Europea.



LANDSIBLE

INTEGRATED LANDSCAPE PARK

A PLAN FOR AN INNOVATIVE AND RESPONSIBLE LANDSCAPE GOVERNANCE OF "MARGINAL" AREAS

PROJECT PREMISES

Project participants are public bodies and territorial planning authorities in Italy and Greece, namely: Cuneo Province (lead partner), Marturanum Regional Park (Viterbo Province), Agrigento Regional Province, and Municipality of Aetos (Western Macedonia).

The project topic concerns territorial "marginality". It tries to put in evidence not only its critical aspects, but also its potentialities for an overall economical development of the interested areas. The cultural landscape, together with its participated, conscious, and responsible governance, could actually reveal itself as an essential resource for that development. Still, at the present landscape values seem not yet to be considered as relevant topics of enhancement policies. Nor are they adequately comprehended and studied. Moreover, cultural values risk to be irretrievably compromised because of a non-sustainable economical development or because of planning and governance policies of the territory which aren't sufficiently aware of those values.

PREMISSE AL PROGETTO

I partecipanti al progetto sono enti e strutture pubbliche di governo del territorio in Italia e Grecia, più precisamente: la Provincia di Cuneo (ente capofila), il Parco Regionale Marturanum (Viterbo), la Provincia Regionale di Agrigento, la Municipalità di Aetos (Macedonia Occidentale).

Il progetto affronta il tema interdisciplinare della "marginalità" territoriale, tenendo di evidenza non solo le criticità, ma anche le potenzialità per un rilancio complessivo delle zone interessate. Il paesaggio culturale, unitamente ad una sua governance partecipata, consapevole e responsabile, potrebbe senz'altro essere una risorsa indispensabile per tale rilancio economico. Tuttavia, i valori paesaggistici non sono al momento adeguatamente conosciuti e valorizzati. Per di più, essi rischiano di venire irrimediabilmente compromessi da uno sviluppo economico non sostenibile o da politiche di pianificazione e gestione del territorio non sufficientemente sensibili a tali istanze.

Provincia di Cuneo
Settore Cultura

Via XX Settembre 48
12100 Cuneo (CN)
tel: +39-0171-445884
fax: +39-0171-445882
email: lovera_alessandro@provincia.cuneo.it
web: www.provincia.cuneo.it

Associazione Culturale Marcovaldo

Via Cappuccini 29
12023 Caraglio (CN)
tel: +39-0171-618260
fax: +39-0171-610735
email: roberto.franzini@marcovaldo.it
web: www.marcovaldo.it

REGIONE PIEMONTE
OQR PROGRESDEC

Assistenza tecnica
Corso Bolzano 44
10121 Torino
tel: +39-011-4324171
fax: +39-011-4322919
email: progresdec@regione.piemonte.it

www.landsible.eu

INTERREG II C SOUTH REGIONAL FRAMEWORK OPERATION
PROGRESDEC
ESDP steps

REGIONE PIEMONTE

PROJECT PART-FINANCED BY THE EUROPEAN UNION

Next ESDP Steps
INTERREG IIIC

PARTNERS OF LANDSIBLE PROJECT

Provincia di Cuneo
(Regione Piemonte, Italy)

Parco Regionale Marturanum
(Regione Lazio, Italy)

Provincia Regionale di Agrigento
(Regione Sicilia, Italy)

Municipality of Aetos
(Western Macedonia, Greece)

LANDSIBLE

INTEGRATED LANDSCAPE PARK

A PLAN FOR AN INNOVATIVE AND RESPONSIBLE LANDSCAPE GOVERNANCE OF "MARGINAL" AREAS

